

LOPPUPIIRUSTUS 15.11.2019

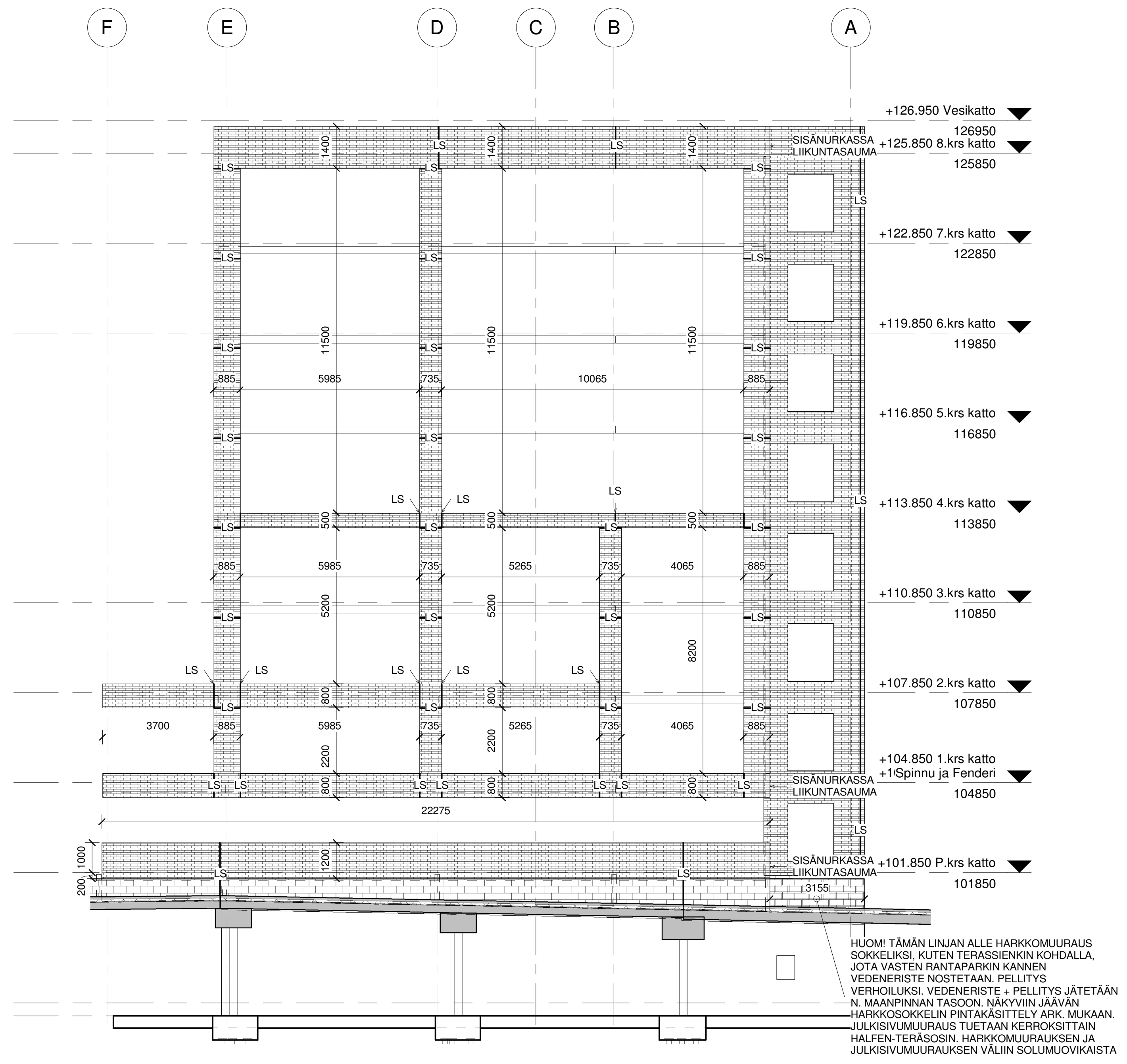


Piirustuksen 530  
 37500 LEMPÄÄLÄ  
 040 505 5914  
 jkkahko@gmail.com

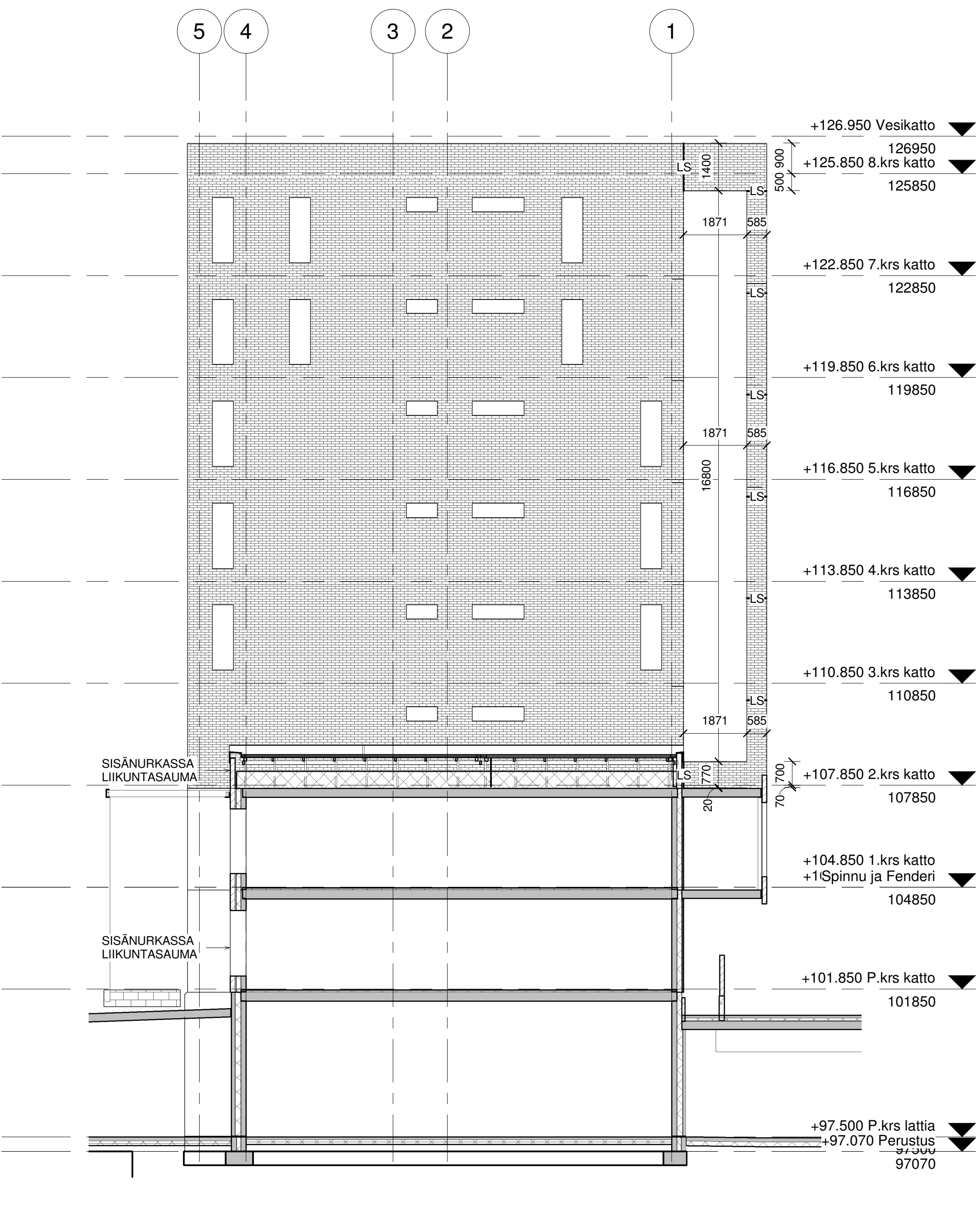
- Sähkösuunnittelu
- Sähkösuunnittelu
- Rakennusmittaus
- Automaatiotekniikka

TUNN. LUKUM. MUUTOS		NIMIM. PVM	
K.OSA/KYLÄ	KORTT./TILA	TONTTI	RN:O
IX Tampella	420	13	
<b>UUDISRAKENNUS</b>		<b>SÄHKÖPIIRUSTUS</b>	
As Oy Tampereen Styry Ranta-Tampellan katu 15 33100 Tampere		Asemapiirros	MK: 1:200
<b>Sähkösuunnittamisto</b> <b>Martti Syrjä Ky</b> Sumeliuksenkatu 18A 33100 Tampere P. 010 281 0200		TYÖNUMERO <b>1447</b>	MUUTOS
PIIRT. PVM 29.6.2018	SUUNN. TS TARK.	PIIRUSTUSNUMERO <b>100</b>	<b>SÄH</b>

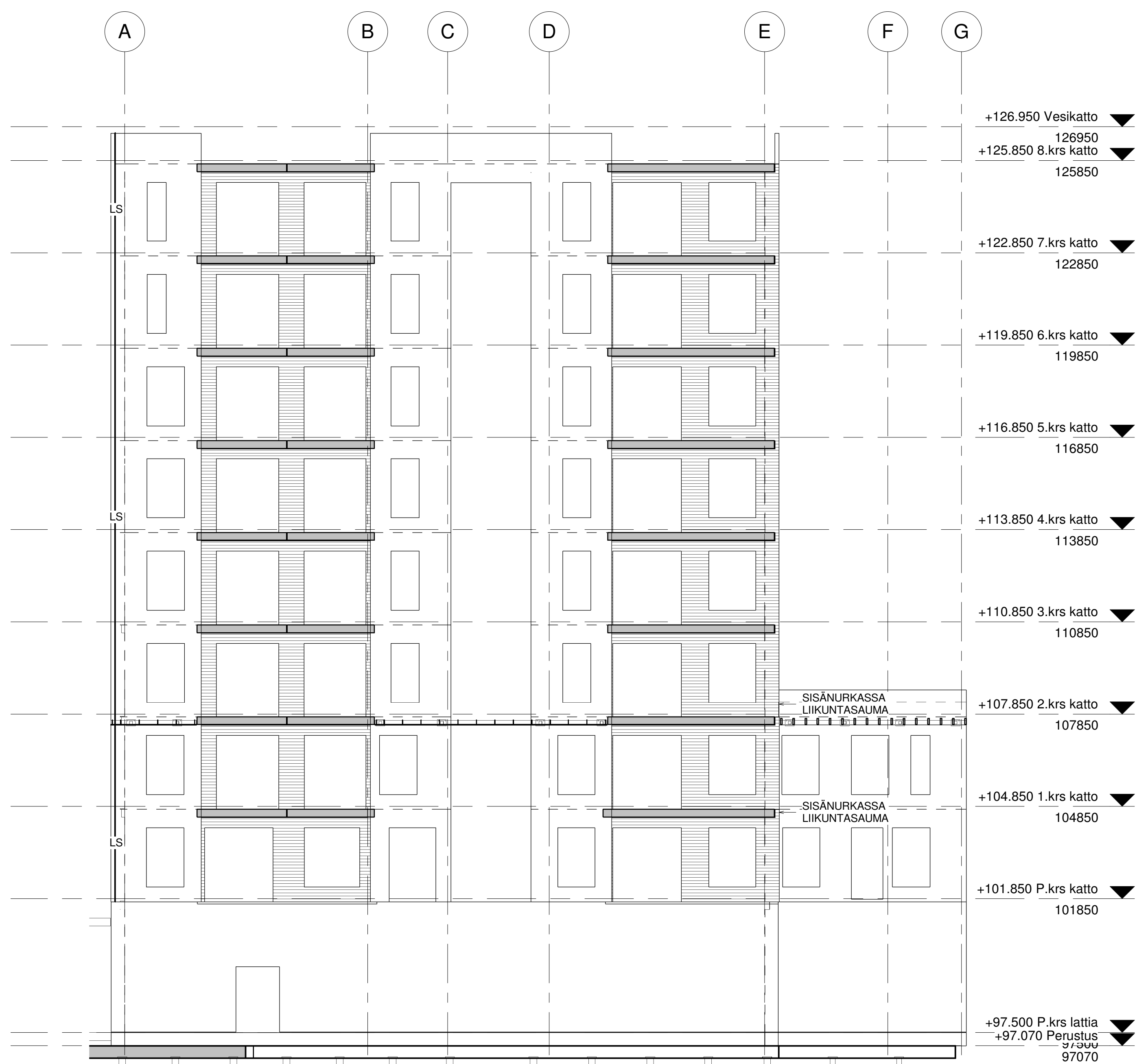
# JULKISIVU LÄNTEEN



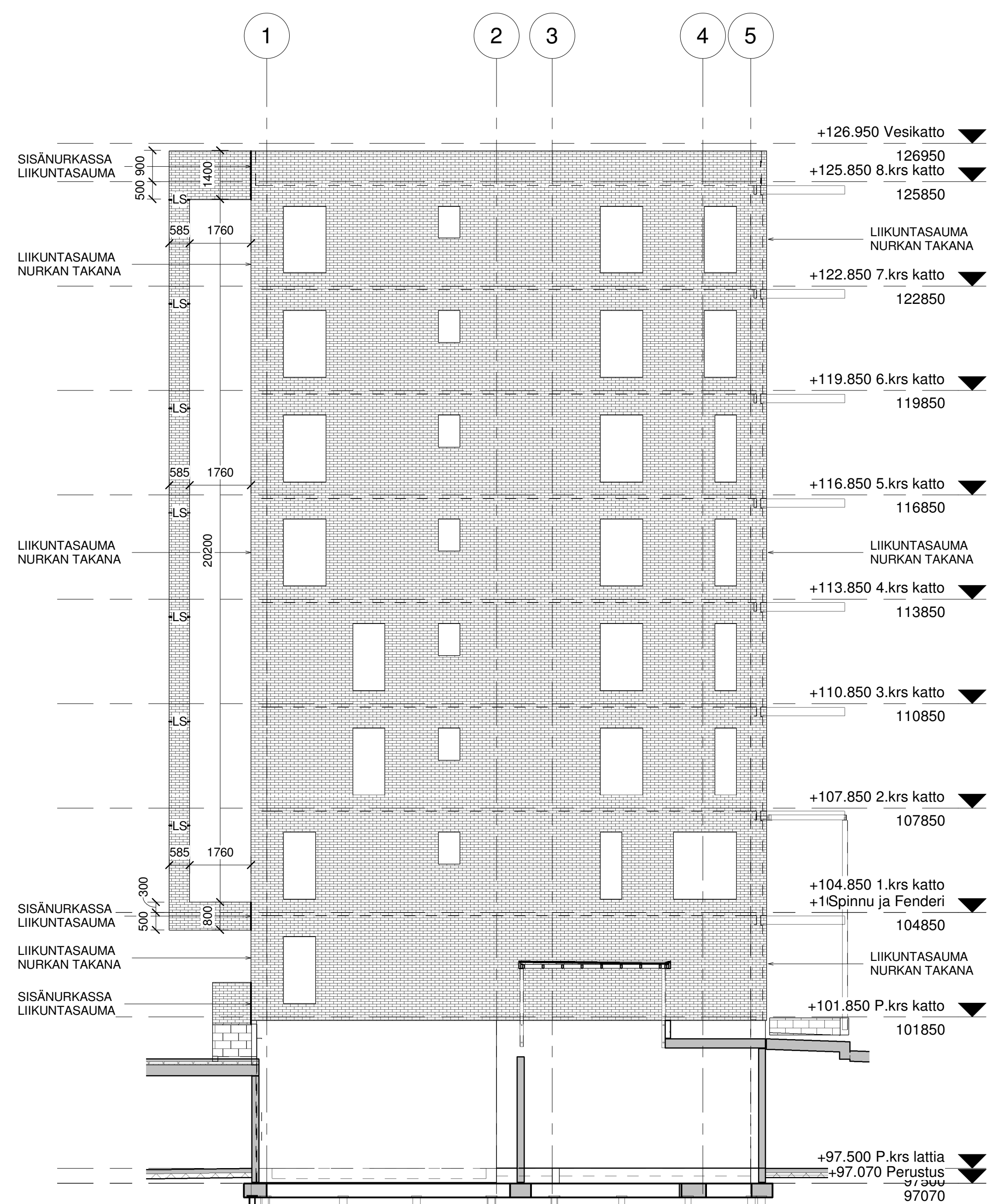
# JULKISIVU POHJOISEEN



# JULKISIVU ITÄÄN



# JULKISIVU ETELÄÄN



HUOMI! KS. ARK. JULKISIVUKUVISTA MM. JOIDENKIN IKKUNOIDEN ALAPUOLISET PELLITYKSET

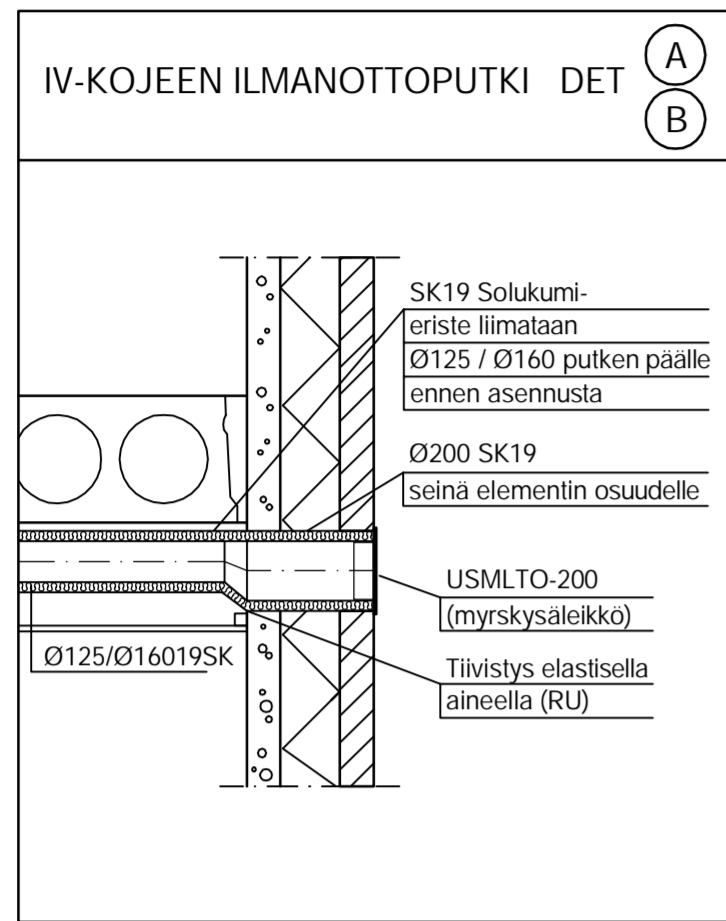
LS = LIIKUNTA SAUMA

# LOPPUPIIRUSTUS

KOSKIVILJA IX TAMPELLA		TOIMITUS	ERITTELY	TYÖTUNNUS	LUPANUMERO
PEAB RANTA-TAMPPELLA AS OY TAMPEREEN STYYRI		RAKENNEPIIRUSTUS		17.0305-R	
RANTA-TAMPPELLAN KATU 15, 33180 TAMPERE		JULKISIVUMUURAUUS JA SEN LIIKUNTA SAUMAT			1:100
SUUNN. <i>Marko Lyytikäinen</i>		SUUNN. ALA		TYÖN NRO 16352	PVN 14.11.2019
TARK. <i>Marko Lyytikäinen</i>		SUUNN. ALA		RAK	131
RAUTATIEKATU 21 C, 33100 TAMPERE, PUH 03-3123 8100, SKOL JÄSENYYS, www.joy.fi					

IV-kanavien risteytykset tehdään tarvittaessa kantikkailta epä-keskoristeyksillä, jotta saavutetaan suunnitelmassa esitetty alakattokorkeus.  
Tarvitavat epäkeskoristeykset kuuluvat IV-urakkaan.

Kaikki venttiilit lukitaan lukkomuttereilla siten, että niiden asetuksia ei voi muuttaa ilman työkaluja.  
Lukitseminen tehdään lopullisen säädön jälkeen.  
Lukitusruuvien yli maalataan lakkasinetti punaisella lakalla.



LIESIKUVUN OHJAUSKYTKIMEN ASENNOT:

min. Asento 1: Poissaolo  
norm. Asento 2: Normaali asuminen / Mitoitussilmavirta  
teho. Asento 3: Käytönajan tehostus  
teho. Asento 4: Liesikuputehostus

IV:n kiertoilmalähdöt tulpataan.

LTO-koneen kondenssivesilukkonä käytetään Vallox Oy:n Silent-vesilukkoa.

Hormien ylä- ja alapää varustetaan puhdistus-laatikoin tai puhdistusluukuin.

VIIVATYYPIT (SMRK D4, 1978 MUKAAN)

PIIROSMERKKI	SELITYS	HUOM
	KANAVA NÄKYVISSÄ LEIKKAUSTASON ALAPUOLELLA TAI TAKANA.	LEIKKAUSTASONA KÄYTETÄÄN SILMÄNKORKEUTTA ELLEI TOISIN OSOITETA.
	KANAVA NÄKYMÄTTÖMISSÄ LEIKKAUSTASON ALAPUOLELLA TAI TAKANA.	ESIM. VÄLIPOHJASSA TAI SEN ALAPUOLELLA.
	KANAVA NÄKYVISSÄ LEIKKAUSTASON YLÄPUOLELLA TAI EDESSÄ.	YLEENSÄ VÄLITTÖMÄSTI VÄLIPOHJAN ALAPUOLELLA. TARVITTAESSA KORKEUSASEMA ILMOITETAAN MITALLA.
	KANAVA NÄKYMÄTTÖMISSÄ LEIKKAUSTASON YLÄPUOLELLA TAI EDESSÄ.	ESIM. VÄLIPOHJASSA TAI SEN YLÄPUOLELLA.

PIIRUSTUKSISSA ESIINTYVÄT LYHENTEET:

T1 = Tuloilmaventtiili esim. STQA, Flaktwoods Oy  
T2 = Tuloilmaventtiili esim. KTS, Flakt Woods Oy  
T3 = Tuloilmaventtiili esim. KTSS, Flakt Woods Oy  
T4 = Tuloilmaventtiili esim. STI, Flakt Woods Oy

P1 = Poistoilmaventtiili esim. KSO, Flakt Woods Oy  
P2 = Poistoilmaventtiili esim. KSO-S, Flakt Woods Oy  
P3 = Poistoilmaventtiili KSO-F, Flakt Woods Oy

USMLTO = Myrskysäleikko USMLTO, Dir Air Oy. Arkkitehdin määräämään sävyyn.  
PP = Palopelti, paloluokka pojojärjestyksestä (sulakepelti, varustettuna mikrokytkimellä)  
PL = Puhdistusluukku  
SP = Säätöpelti esim. IRIS, Flakt Woods Oy  
AV1 = Kantikas äänenvaimennin esim. KVDp L=1000, Lindab Oy

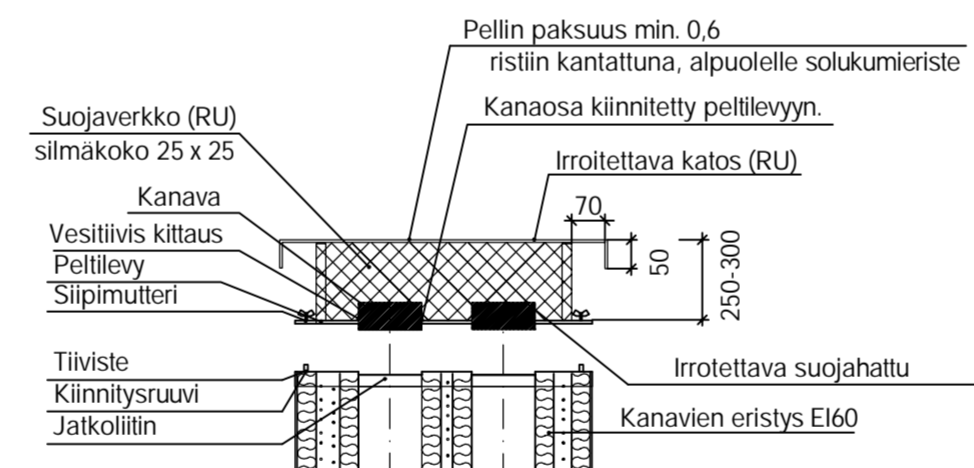
P = Eristeen peltitys  
EI = Paloeristys (esim. EI30 tai EI60). Jäte- ja raitisilmakanavissa höyrytiivis  
LE = Lämpöeriste (esim. LAM50, LAM100)  
SK = Lämpöeriste solukumieriste (esim. 19mm), saumat liimataan.

OR = Ovirako, KH,WC 15mm, muut 10mm oven alapuolella.  
TL = Tarkastusluukku alakattorakenteessa.

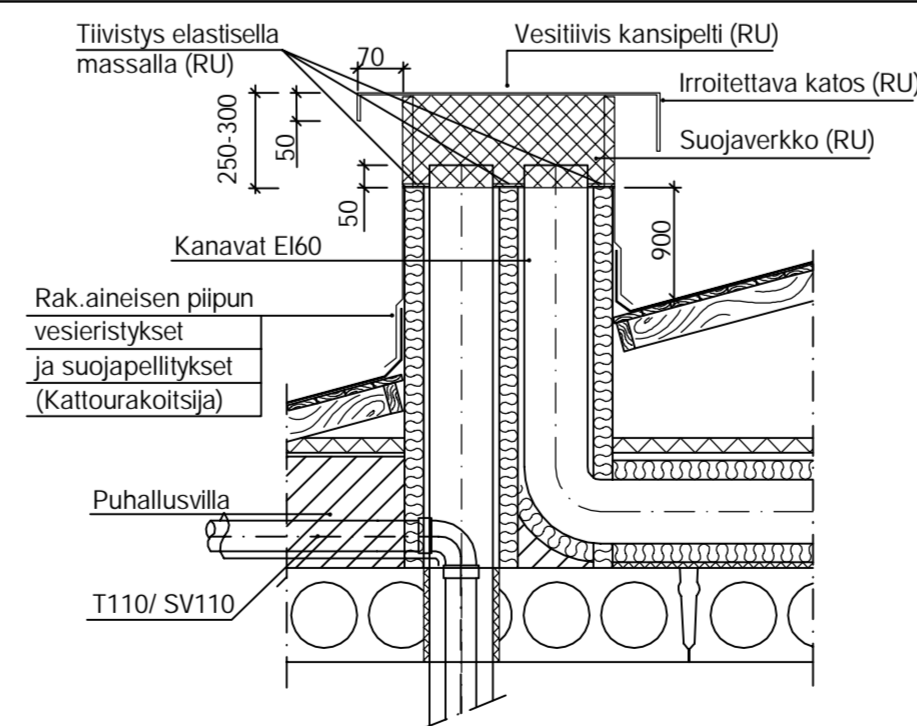
LK = Liesikupu 600/500 mm leveä, arkkitehdin määräämään värisävyyn, varustettuna valaisimella, teräslankapunosisella rasvanerottimella, sekä sähköisellä tehostusläpällä (ajastin), Swegon CASA Salsa smart.  
HUOM! Perusilmavaihdossa kaikki säätöreitit kiinni.

RK1 = Ristiinmenokappale, RK1 (Vallox)  
RK2 = Ristiinmenokappale, RK2 (Vallox)  
RK3 = Ristiinmenokappale, NTL-160-600 (ETS NORD)  
RK4 = Ristiinmenokappale, NTL-160-900 (ETS NORD)

ULOUPHALLUSHAJOTTIMEN UPHK (RU) HATTU TASAKATOLLA

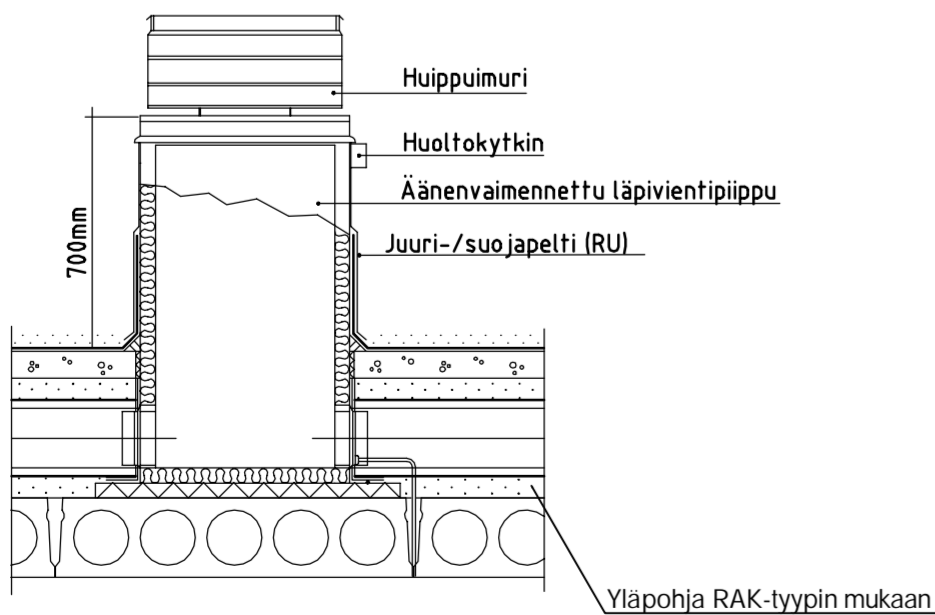


ULOUPHALLUSHAJOTTIMEN UPHK (RU) ASENNUSPERIAATE



HUIPPUMURIN ASENNUSPERIAATE

Kanavien eristys yläpohjassa tasokuvien mukaan



LOPPUPIIRUSTUS 8.11.2019

KUNNAN OSA	KORTTELI	TONTTI	RAKENNUKSEN TUNNUS	VIIRANOMAISTEN MERKINTÖJÄ
109	420	13		
RAKENNUSTYÖMÄNTYÖ	PIIRUSTUSLAJI	JUOKS. NRO		
UUDISRAKENNUS	ILMANVAIHTOJÄRJESTELMÄT			
KOHDE	SISÄLTO	MITTAKAAVA		
AS OY TAMPEREEN STYYRI RANTA-TAMPELLAN KATU 15 33100 TAMPERE	DETALJIT JA LYHENTEET	1:50		
OSOITE	ALLEKIRJOITUS	SUUNN. NRO	TIEDOSTO	MAALI
AKI KNIHTILÄ Ins. AMK	6816	6816-G3-000		
SUUNN.	PIIRIT	TARK.	PÄIVÄMÄÄRÄ	SUUNN. ALA
PONTVH	PONTVH	KNIHAH	22.12.2017	

optiplan

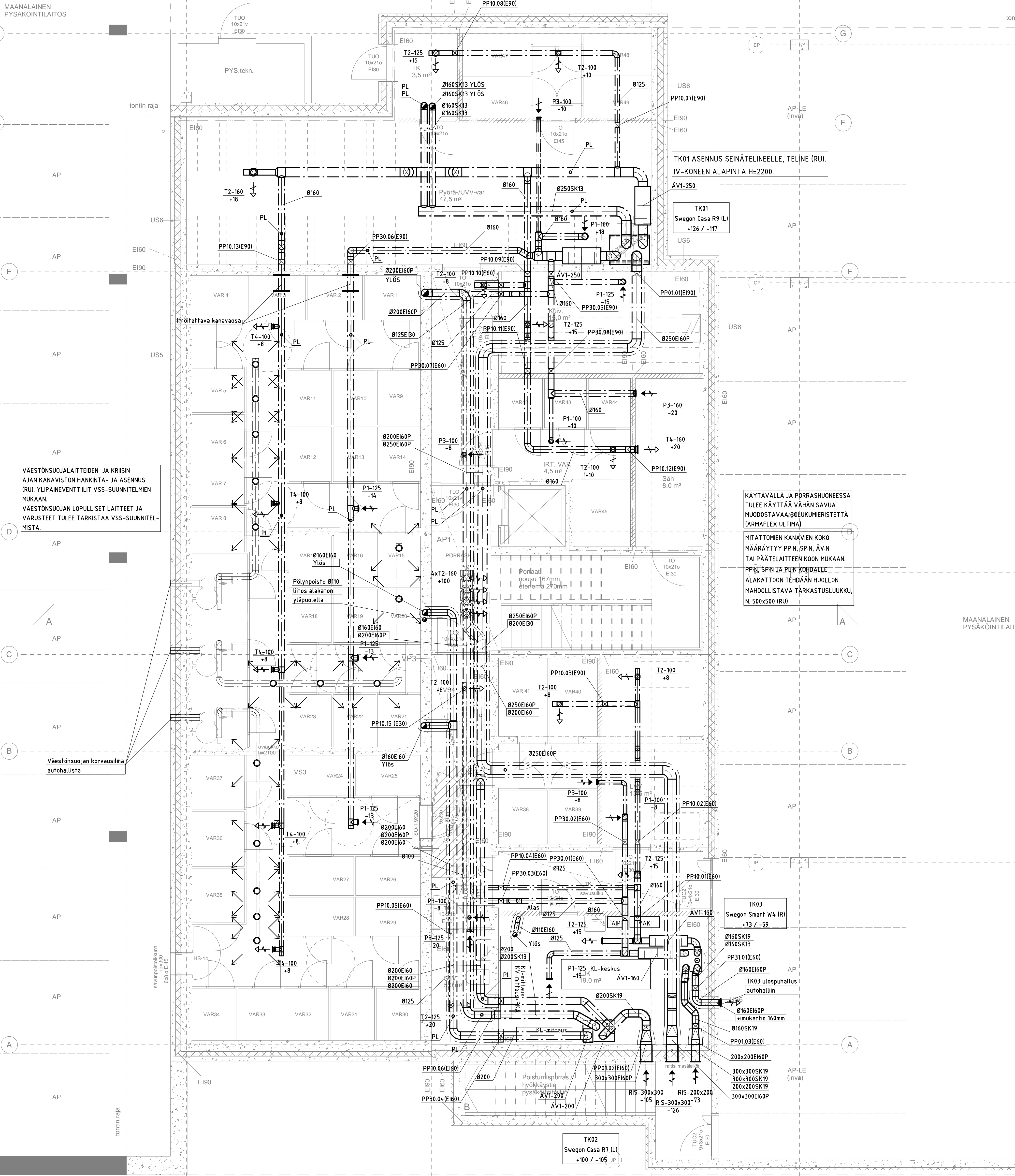
LVI G3-000

MAANNEHEIMINTIE 105 / PL 48  
HELSINKINKATU 15 / PL 124  
ÄKERLUNDINKATU 11 C / PL 431  
UUSIKATU 35  
Y-TUNNUS 0775337-1

00201 HELSINKI  
20101 TURKU  
33101 TAMPERE  
90100 OULU

PUH 010 507 6000  
PUH 010 507 6000  
PUH 010 507 6000  
PUH 010 507 6000

MAANALAINEN  
PYSÄKÖINTILAITOS



VÄESTÖNSUOJALAITTEIDEN JA KRISIN  
AJAN KANAVISTON HANKINTA- JA ASENNUKSEN  
(RUJ) YLIPÄINEVENTILIT VSS-SUUNNITELMIEN  
MUKAAN.  
VÄESTÖNSUOJAN LOPULLISET LAITTEET JA  
VARUSTEET TULEE TARKISTAA VSS-SUUNNITEL-  
MISTA.

Väestönsuojan korvausilma  
autohallista

KÄYTÄVÄLLÄ JA PORRASHUONEESSA  
TULEE KÄYTTÄÄ VÄHÄN SAVUIA  
MUODOSTAVAA SÖLÖKUMERISTETTÄ  
(ARMAFLEX ULTIMA)

MITATTOMIEN KANAVIEN KOKO  
MÄÄRÄYTYY PPN, SP-N, ÄVN  
TAI PÄÄTELAITTEEN KOON MUKAAN.  
PP-N, SP-N JA PL-N KOHDALLE  
ALAKATTOON TEHDÄÄN HUOLLON  
MAHDOLLISTAVA TARKASTUSLUUKKU,  
N. 500x500 (RU)

TK03  
Swegon Smart W4 (R)  
+73 / -59

TK03 ulospuhallus  
autohalliin

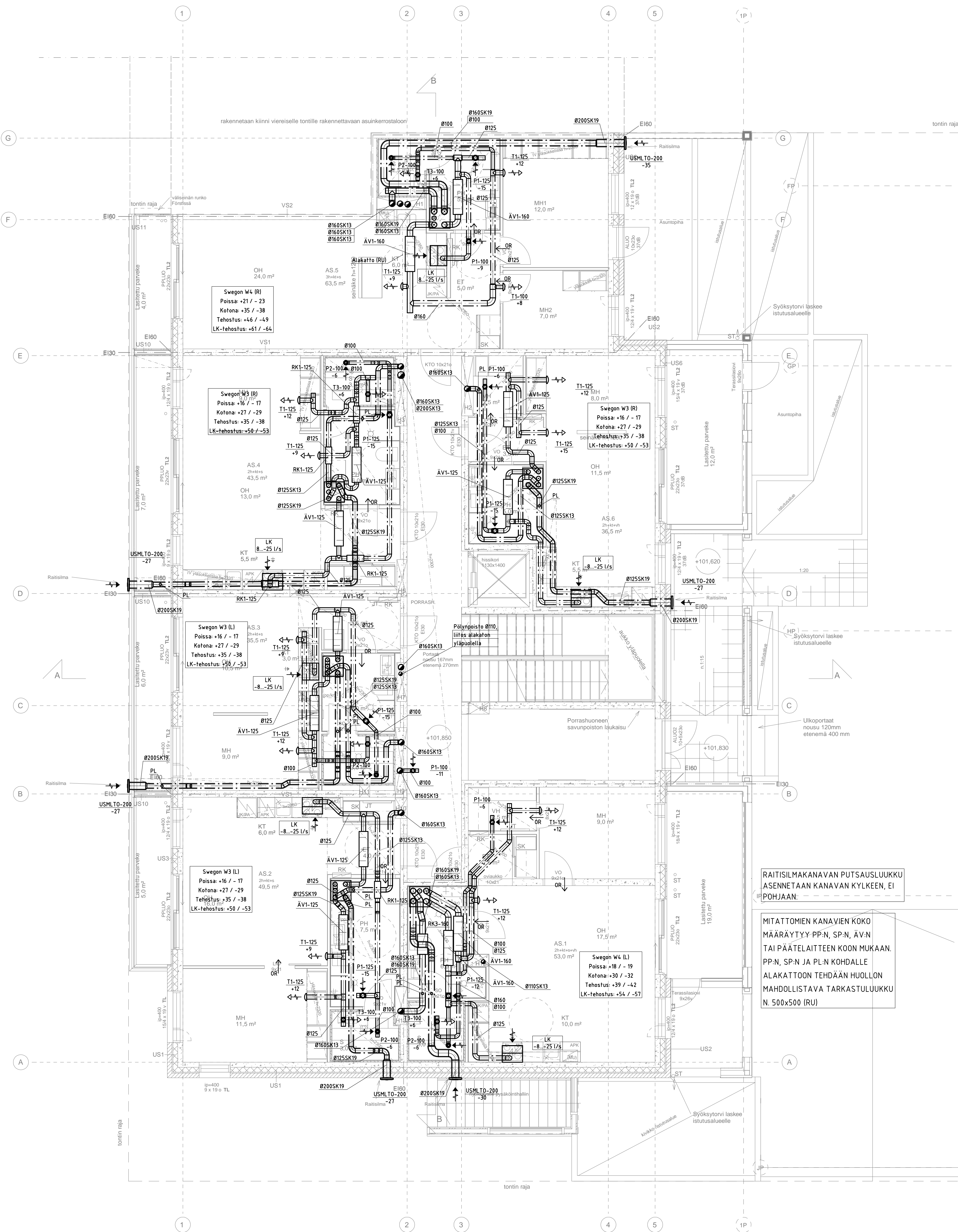
TK02  
Swegon Casa R7 (L)  
+100 / -105

LOPPUPIIRUSTUS 8.11.2019

KURSSIN OSA	KORTTELI	TONTTI	SAVONLINNAN TUNNUS	VIIRIKKONKIVEN MERKKIÖ
109	420	13		
RAUHOITUSKORVAUS	UDISIRAKENNUS	ILMANVAIHTOJÄRJESTELMÄ		
AS OY TAMPEREEN STYYRI RANTA-TAMPELLAN KATU 15 33100 TAMPERE	P. KERROS			
AKI KNIHTILÄ Ins. AMK	6816	6816-G3-101		
PONTVH	PONTVH	KNIHAH	22.12.2017	

**LVI G3-101**

**optiplan**

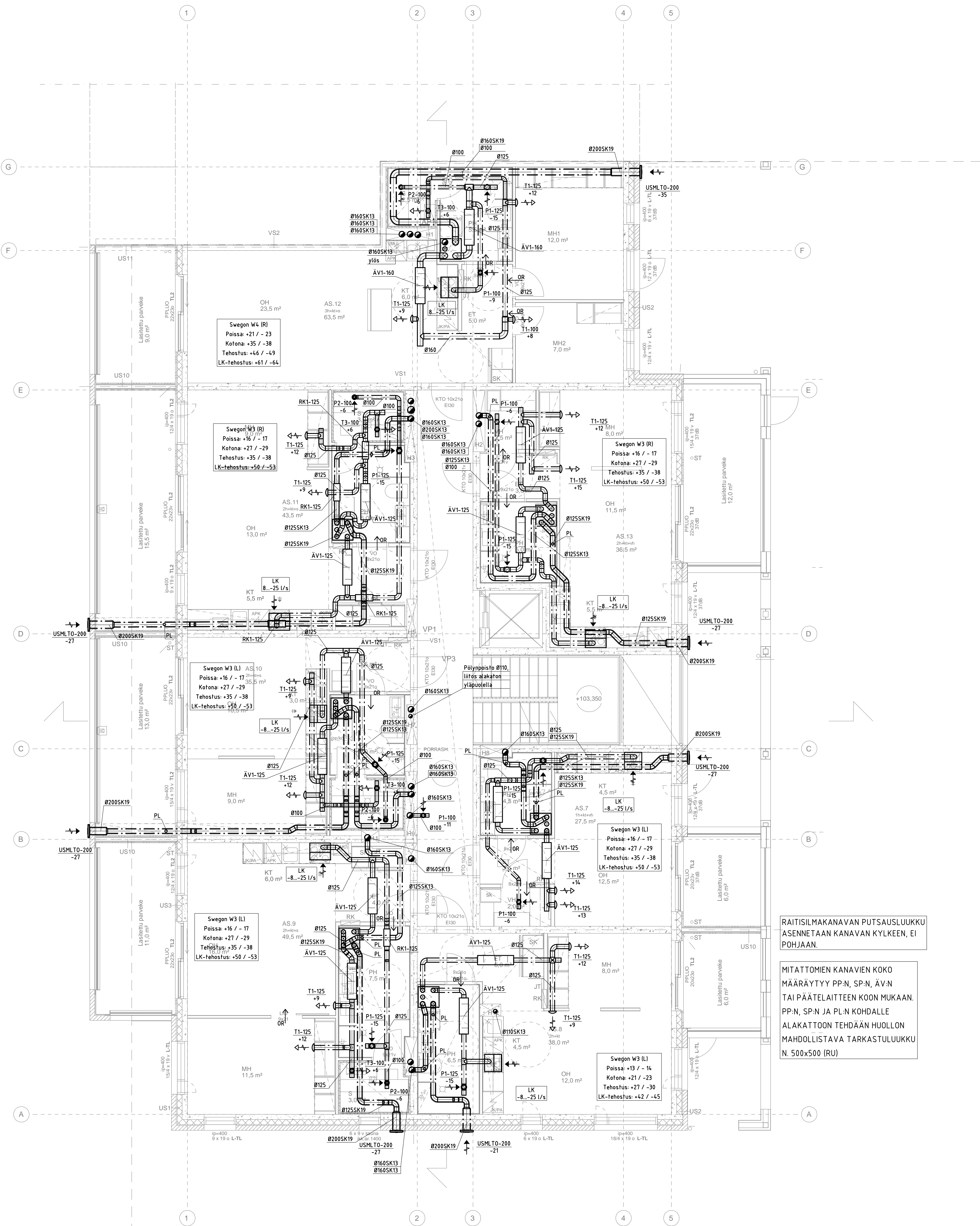


LOPPUPIIRUSTUS 8.11.2019

KUUNNUS	109	KORTTELI	420	TONTTI	13	RAKENNUSKORJAUS	UUDISRAKENNUS	VIKANOIMISTUKSEN MERKITSE	ILMANVAIHTELÄIN	1. KERROS	1:50
AS OY TAMPEREEN STYRYRI											
RANTA-TAMPELLAN KATU 15											
33100 TAMPERE											
AKI KNIHTILÄ ins. AMK	6816	6816-G3-102									
PONTVH	PONTVH	KNIHAIH	22.12.2017	LVI	G3-102						

optiplan

optiplan  
KOKO KANAVIEN KOKO  
MÄÄRÄYTYY PP-N, SP-N, ÄV-N  
TAI PÄÄTELAIITTEEN KOON MUKAAN.  
PP-N, SP-N JA PL-N KOHDALLE  
ALAKATTOON TEHDÄÄN HUOLLON  
MAHDOLLISTAVA TARKASTULUUKKU  
N. 500x500 (RU)



RAITISILMAKANAVAN PUTSAUSLUUKKU  
ASENNETAAN KANAVAN KYLKEEN, EI  
POHJAAN.

MITATTOMIEN KANAVIEN KOKO  
MÄÄRÄYTYY PP-N, SP-N, ÄV-N  
TAI PÄÄTELAIITTEEN KOON MUKAAN.  
PP-N, SP-N JA PL-N KOHDALLE  
ALAKÄTKÖN TEHDÄÄN HUOLLON  
MAHDOLLISTAVA TARKASTULUUKKU  
N. 500x500 (RU)

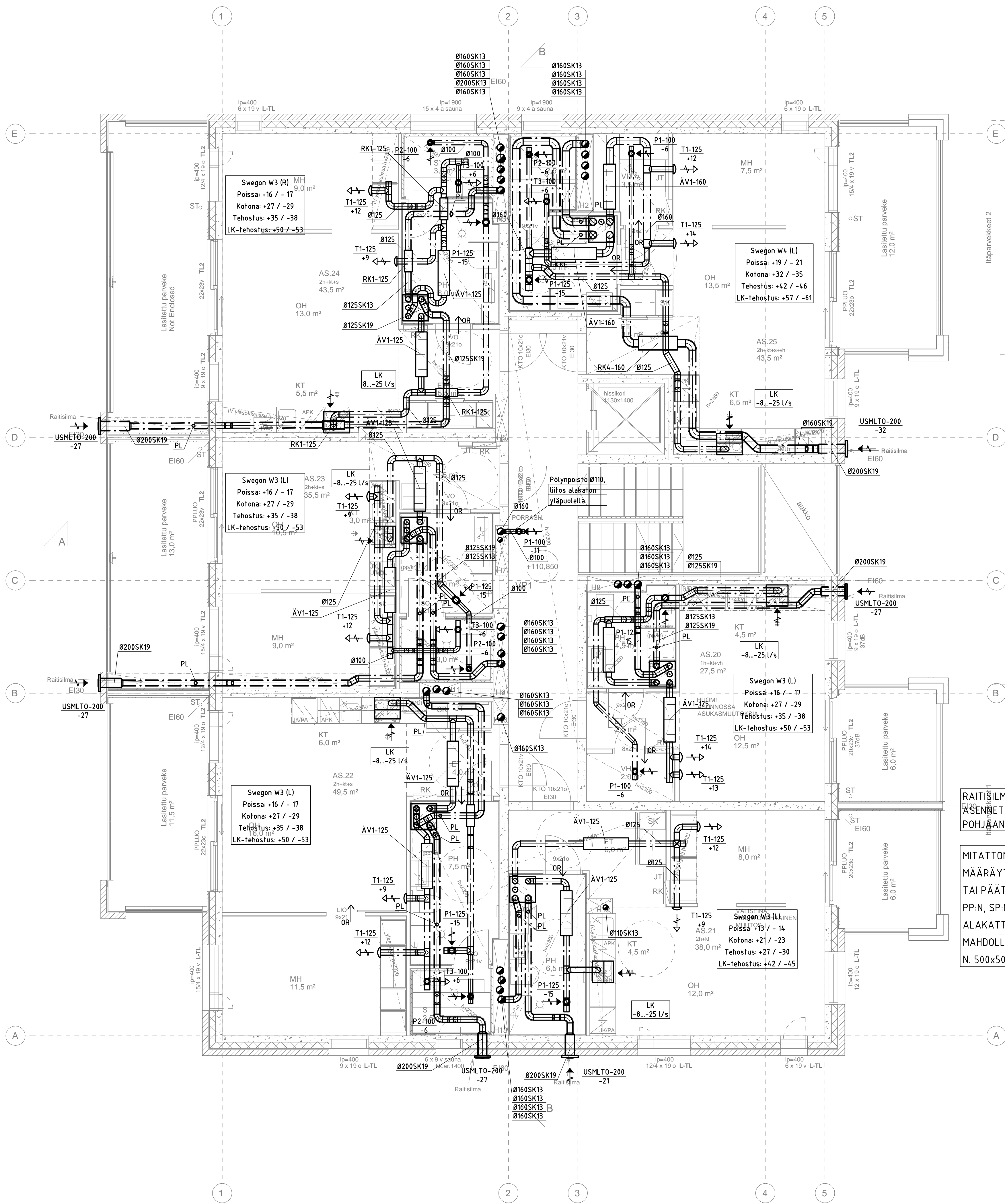
LOPPUPIIRUSTUS 8.11.2019

KURSSI	109	KORTTELI	420	TONTTI	13	RAKENTAJAYHTIÖN NIMI	UDISRAKENNUS	VIHANNIEMEN NIMIPUOLTA	ILMANVAIHTOJÄRJESTELMÄ	LIITE	2. KERROS	1:50
KUVAUS	AS OY TAMPEREEN STYRYRI RANTA-TAMPELLAN KATU 15 33100 TAMPERE											
ALUE	AKI KNIHTILÄ Ins. AMK	PROJEKTOI	AKI KNIHTILÄ	PAIKKAA	AKI KNIHTILÄ	22.12.2017	6816	6816-G3-103				
ALUE	PONTVH	PROJEKTOI	PONTVH	PAIKKAA	KNIHAIH	22.12.2017	LVI	G3-103				

**optiplan**

KANSI: 010 501 6000  
 HELSINKI: 010 501 6000  
 TAMPERE: 010 501 6000  
 V. TAMPERE: 010 501 6000





RAITISILMAKANAVAN PUTSAUSLUUKKU  
ÄSENNETÄÄN KANAVAN KYLKEEN, EI  
POHJAAN.

MITATTOMIEN KANAVIEN KOKO  
MÄÄRÄYTYY PP-N, SP-N, ÄV-N  
TAI PÄÄTELAITTEEN KOON MUKAAN.  
PP-N, SP-N JA PL-N KOHDALLE  
ALAKATTOON TEHDÄÄN HUOLLON  
MAHDOLLISTAVA TARKASTULUUKKU  
N. 500x500 (RU)

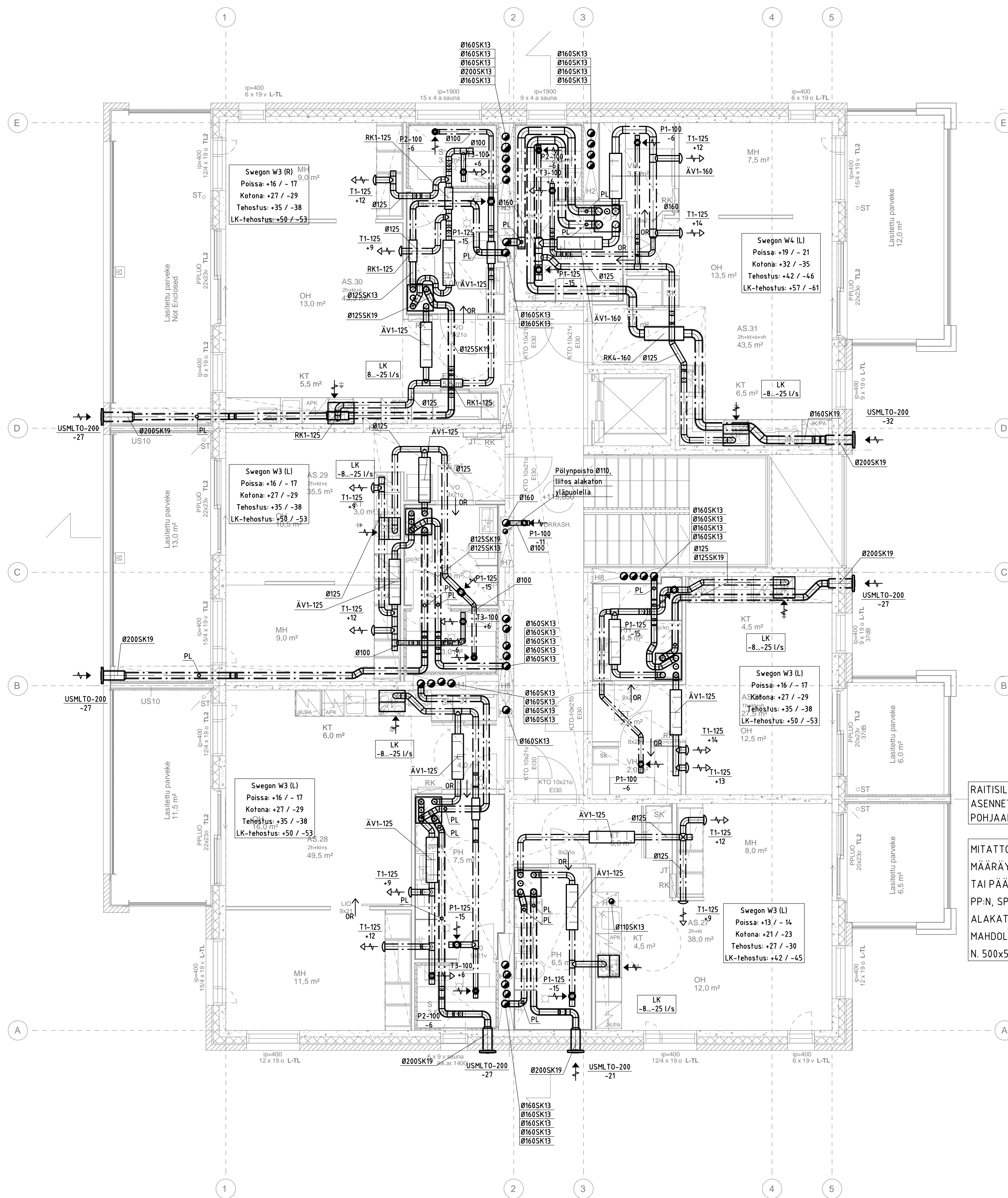
LOPPUPIIRUSTUS 8.11.2019

KURSSIN OSA	KORTTELI	TONTTI	RAKENTAMISKÄYTTÖNUMERO	VIIRIKKARINEN KERROKSI
109	420	13	6816	6816-G3-105
RAKENTAMISKÄYTTÖNUMERO	UUDISRAKENNUS	INTELLIGENSIJALIN	UDISRAKENNUS	ILMANVAIHTOJÄRJESTELMÄ
AS OY TAMPEREEN STYYRI	4. KERROS			1:50
RANTA-TAMPELLAN KATU 15				
33100 TAMPERE				
AKI KNIHTILÄ ins. AMK	PAIVITÄMÄ	22.12.2017		
AKI KNIHTILÄ ins. AMK	PONTVH	PONTVH	KNIHAH	LVI G3-105

optiplan

optiplan  
KORTTI HELSINKI  
HELSINKI 01050  
AKKREDITOIDUN  
MÄÄRÄYTYY  
Y-TUNNUS 0715311





RAITISILMAKANAVAN PUTSAUSLUUKKU  
ASENNETAAN KANAVAN KYLKEEN, EI  
POHJAAN.

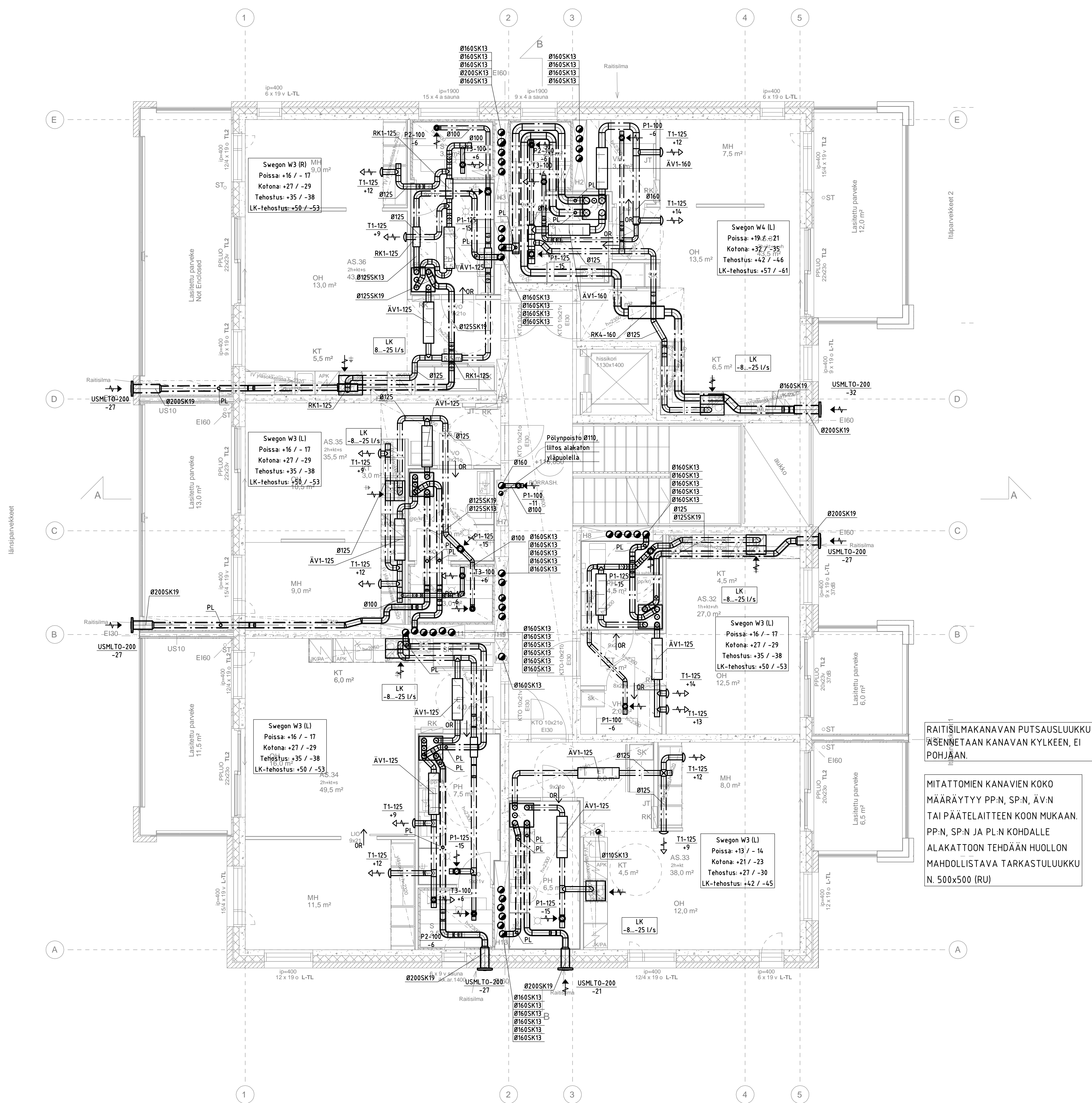
MITATTOMIEN KANAVIEN KOKO  
MÄÄRÄYTYY PP-N, SP-N, ÄV-N  
TAI PÄÄTELAIITTEEN KOON MUKAAN.  
PP-N, SP-N JA PL-N KOHDALLE  
ALAKATTOON TEHDÄÄN HUOLLON  
MAHDOLLISTAVA TARKASTULUUKKU  
N. 500x500 (RU)

LOPPUPIIRUSTUS 8.11.2019

KUORMAN OSA	KORTTELI	TONTTI	SAVONLINNAN TUUSULA	VIIRIKKÖVAARAN MIEKKALAN
109	420	13		
UUDISRAKENNUS	ILMANVAIHTOJÄRJESTELMA		LIIKESALON	
AS OY TAMPEREEN STYYRI	5. KERROS		1:50	
RANTA-TAMPELLAN KATU 15	33100 TAMPERE			
AKI KNIHTILÄ ins. AMK	6816	6816-G3-106		
PONTVH	PONTVH	KNIHAH	22.12.2017	

optiplan

LVI G3-106



RAITISILMAKANAVAN PUTSAUSLUUKKU  
 ÄSENNETÄÄN KANAVAN KYLKEEN, EI  
 POHJAAN.

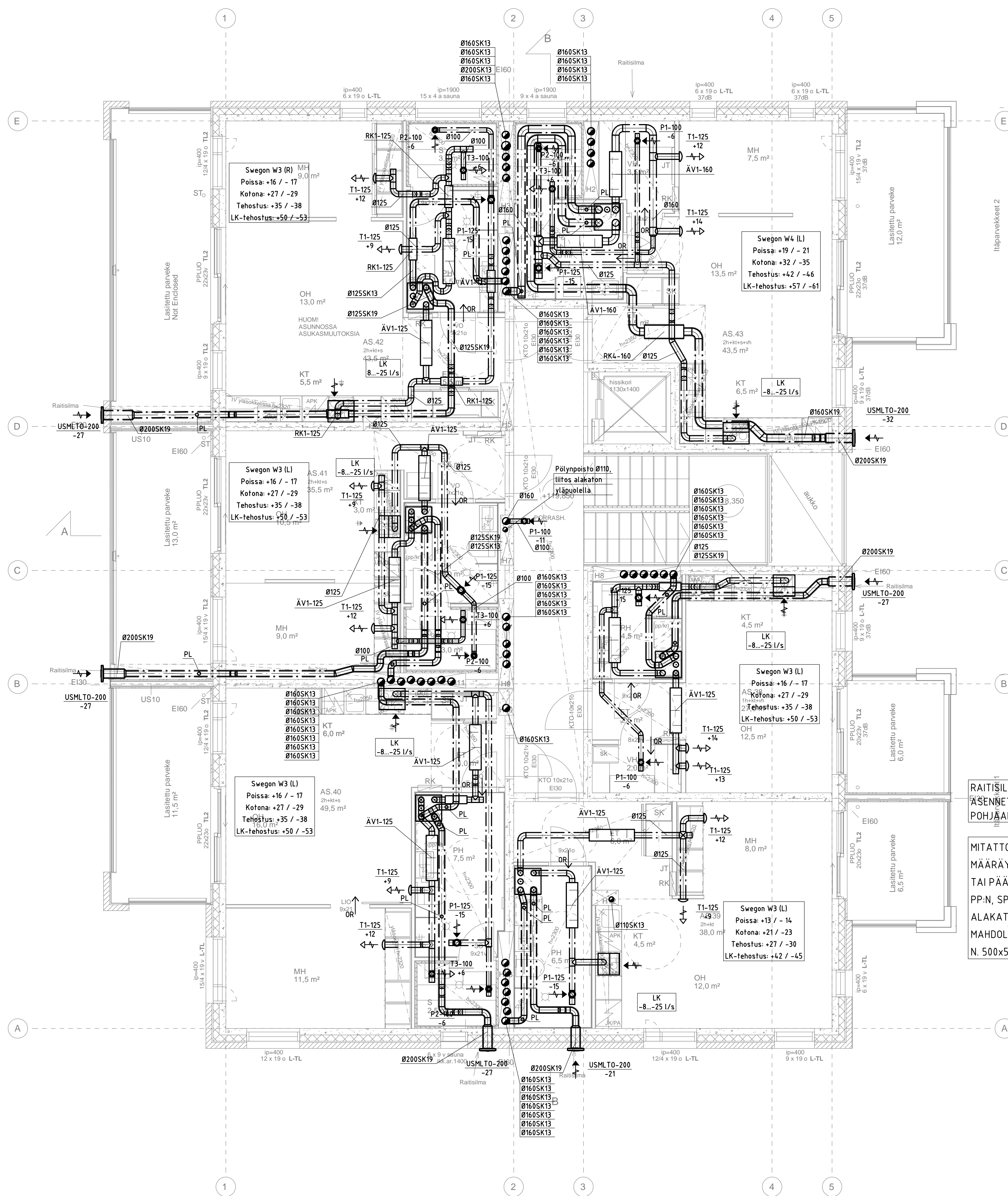
MITATTOMIEN KANAVIEN KOKO  
 MÄÄRÄYTYY PP-N, SP-N, ÄV-N  
 TAI PÄÄTELAITTEEN KOON MUKAAN.  
 PP-N, SP-N JA PL-N KOHDALLE  
 ALAKATTOON TEHDÄÄN HUOLLON  
 MAHDOLLISTAVA TARKASTULUUKKU  
 N. 500x500 (RU)

LOPPUPIIRUSTUS 8.11.2019

KUUNNIN OSA	KOITELE	TOKKI	SAKKEIKKUNEN TUUNUS	VIIRANVAIHTOJÄRJESTELMÄ	JUOKS. NRO
109	420	13		ILMANVAIHTOJÄRJESTELMÄ	
ASOY TAMPEREEN STYRYRI				6. KERROS	1:50
RAUTA-TAMPELLAN KATU 15					
33100 TAMPERE					
AKI KNIHTILÄ ins. AMK	6816	6816-G3-107			
PONTVH	PONTVH	KNIHAA	22.12.2017	LVI	G3-107

optiplan

WIKI...  
 HELSINKI...  
 TAMPERE...  
 TAMPERE...  
 TAMPERE...



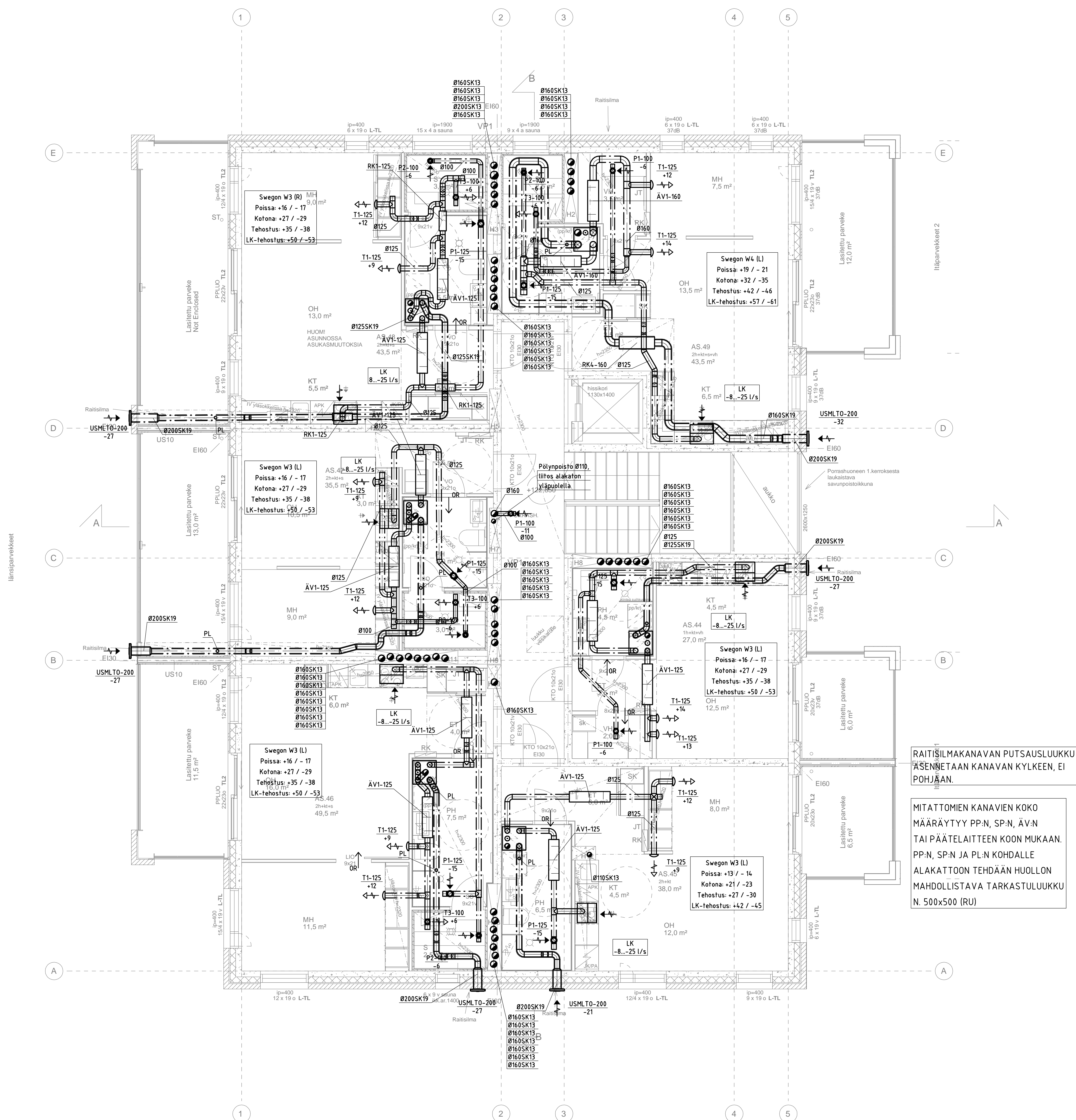
RAITISILMAKANAVAN PUTSAUSLUUKKU  
ÄSENNETÄÄN KANAVAN KYLKEEN, EI  
POHJAAN.

MITATTOMIEN KANAVIEN KOKO  
MÄÄRÄYTYY PP-N, SP-N, ÄV-N  
TAI PÄÄTELAITTEEN KOON MUKAAN.  
PP-N, SP-N JA PL-N KOHDALLE  
ALAKATTOON TEHDÄÄN HUOLLON  
MAHDOLLISTAVA TARKASTULUUKKU  
N. 500x500 (RU)

LOPPUPIIRUSTUS 8.11.2019

KURSSIN OSA	KORTTELI	TONTTI	SAVONLINNAN TUNNUS	VIIRIKKAVUONON NIMET
109	420	13		
ALUEKÄYTTÖSUUNNITTELU	UDISIRAKENNUS			ILMANVAIHTOJÄRJESTELMÄ
KOSKI	AS OY TAMPEREEN STYYRI RANTA-TAMPELLAN KATU 15 33100 TAMPERE			7. KERROS
AKI KNIHTILÄ Ins. AMK	6816	6816-G3-108		
PONTVH	PONTVH	KNIHAIH	22.12.2017	LVI G3-108

optiplan



RAITIÖILMAKANAVAN PUTSAUSLUUKKU  
ÄSENNETÄÄN KANAVAN KYLKEEN, EI  
POHJAAN.

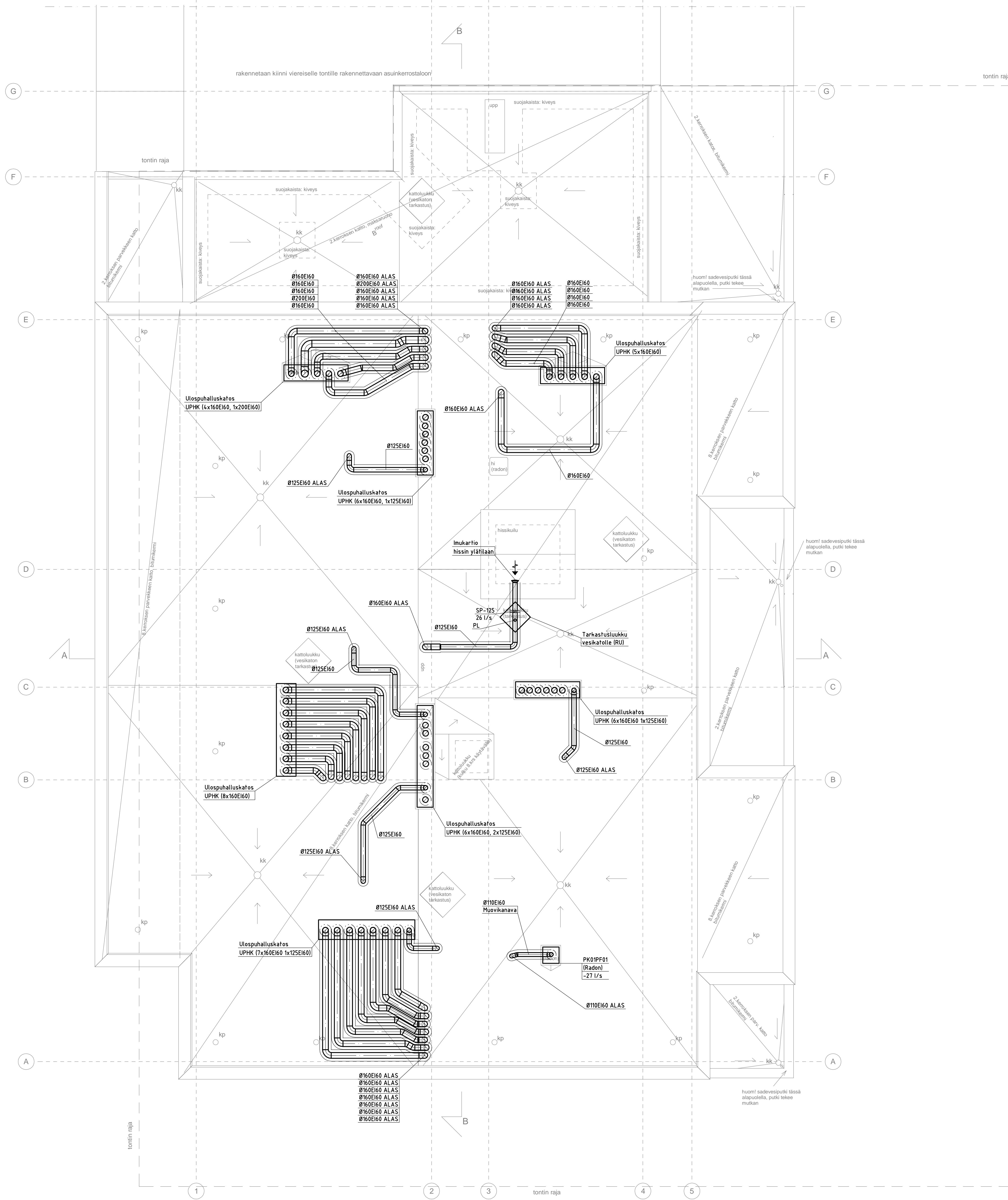
MITATTOMIEN KANAVIEN KOKO  
MÄÄRÄYTYY PP-N, SP-N, ÄV-N  
TAI PÄÄTELAITTEEN KOON MUKAAN.  
PP-N, SP-N JA PL-N KOHDALLE  
ALAKATTOON TEHDÄÄN HUOLLON  
MAHDOLLISTAVA TARKASTULUUKKU  
N. 500x500 (RU)

LOPPUPIIRUSTUS 8.11.2019

KURSSIN OSA	KORTTELI	TONTTI	SAVONLINNAN TUUSULA	VIRANOMASTEN MERKITSEMINEN
109	420	13		
UUDISRAKENNUS	ILMANVAIHTOJÄRJESTELMÄ			LUOKKA
AS OY TAMPEREEN STYRYRI RANTA-TAMPELLAN KATU 15 33100 TAMPERE	8. KERROS			1:50
AKI KNIHTILÄ Ins. AMK	6816	6816-G3-109		
PONTVH	PONTVH	KNIHAH	22.12.2017	

optiplan

LVI G3-109



bitumikermikatteet, kallistus vähintään 1:40  
maksaruohokatteet, kallistus vähintään 1:60

kp kattopölylä  
hi huippupölymäli  
upp ulospuhalluspiippu, korkeus n.1200mm vesikaton pinnasta  
kk kattokaivo  
kl kattoluuku

LOPPUPIIRUSTUS 8.11.2019

KURSSIN OSA	KORTTELI	TONTTI	SAKKEIKKUNEN TURUN	VIIRIKKAVIEN MIEHENTUOJA
109	420	13		
ALUEKESKUSTORMIEN	UDISIRAKENNUS		ILMANVAIHTOJÄRJESTELMA	
AS OY TAMPEREEN STYYRI	RANTA-TAMPELLAN KATU 15		33100 TAMPERE	
AKI KNIHTILÄ ins. AMK	6816	6816-G3-110		
PONTVH	PONTVH	KNIHAH	22.12.2017	LVI G3-110

optiplan